



# **Premiers secours psychologiques Canton de St-Gall**

**Dagmar Vejmla, lic. ès lettres**

**Psychologue spécialiste en psychothérapie FSP**

**Psychotraumatologue DeGPT**

**Psychologue de l'urgence FSP/RNAPU**

## **Mission**

- **L'API**  
aide les victimes et leurs proches à reprendre la vie quotidienne aussi vite que possible suite à des événements potentiellement traumatisants,
- soutient les forces d'intervention dans leur travail,
- assure l'accompagnement ou les thérapies prolongées indispensables et
- informe sur les réactions au stress traumatique.



## Délimitation

- Discussion de prévention du suicide → Police, médecins
- Assistance aux victimes de viols → Aide immédiate aux victimes de viols
- Interventions lors de violences conjugales → Police
- Mesures thérapeutiques → Psychologie: psychothérapeutes; médecine: médecins

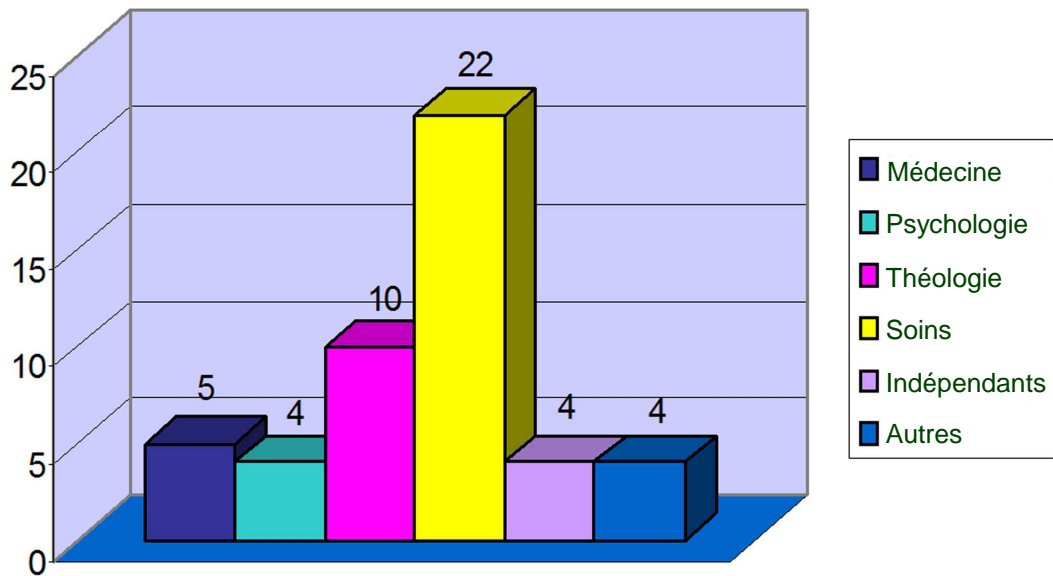


## Membres de l'API

<b>Au total</b>	<b>50</b>	<b>personnes</b>
<b>Spécialistes</b>	<b>39</b>	<b>personnes</b>
<b>Care givers</b>	<b>9</b>	<b>personnes</b>
<b>Coordinateur</b>	<b>1</b>	<b>personne</b>
<b>Secrétariat</b>	<b>1</b>	<b>personne</b>



## Profession de base



## Organigramme

**Direction générale (3 personnes)**



**Direction des secteurs  
(direction et suppl.) (8 personnes)**



**Membres (8 – 12 personnes)**

La direction adresse un rapport annuel au département  
de la santé publique.

## Convocation

Directeur de l'intervention ou personne privée



Centrale sanitaire d'urgence 144



Détenteurs de pager



D'entente avec le directeur de l'intervention, la planification de l'intervention



Convocation des membres de la région hospitalière spéciale par appel E



Feed-back à la direction de l'intervention



## Analyse de la mission

Mission du directeur de l'intervention (dir intv)



Appréciation de la mission des détenteurs de pager API



Appréciation de la mission des spécialistes API (sur place)



Modification pendant l'intervention



Feed-back au dir intv et aux détenteurs de pager



## **Modèle SAFER** (Everly 2002; Hausmann 2003)

- **Stabiliser** éloigner les victimes des facteurs stressants
- **Reconnaître** laisser expliquer et reconnaître
- **Soutenir** promouvoir et faciliter la compréhension
- **Encourager** les actions visant à maîtriser l'événement
- **Regagner** une capacité d'action

## **Schéma ABC**

**All** Discuter des faits extérieurs sans revivre l'état émotionnel

**Back** Revivre l'état émotionnel et discuter des faits intérieurs

**Coping** Maîtriser et revenir à la normalité

Projet européen « Formation continue de Peer Support Counsellor »



## Compte rendu de l'intervention

- **Bref, clair, compréhensible, sans faute d'orthographe**
- **Utiliser le formulaire de compte rendu d'intervention**
- **Mettre l'accent sur l'intervention (ce que j'ai fait) et moins sur les événements (ce qui s'est passé)**



## Interconnexion avec les organisations à feu bleu et la protection de la population cantonale

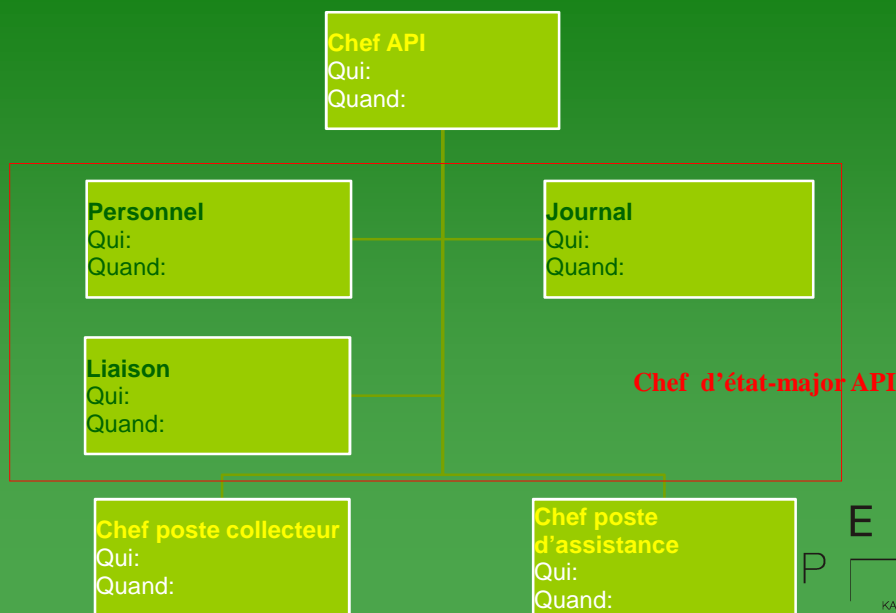
- **Le coordinateur est membre de la protection de la population et du bureau de l'état-major de conduite cantonal (Marcel Fritsche)**
- **La direction de l'API (Dagmar Vejmola) est membre**
  - **de l'état-major de conduite cantonal**
  - **de la Commission spécialisée du service sanitaire**
  - **de la Conférence sur le sauvetage**



# Structure de conduite en cas d'événement majeur



# Structure de conduite en cas d'événement majeur API



## Coûts et dédommagements

- **L'API facture les assurances ou les informations d'intervention CHF 120.- par personne / heure**
- **Les spécialistes perçoivent CHF 80.- et les care givers CHF 60.- par personne / heure**

