



PSYCHOLOGISCHE ERSTE HILFE Kanton St. Gallen

**Dagmar Vejmla, lic. phil.
Fachpsychologin für Psychotherapie FSP
Psychotraumatheapeutin DeGPT
Notfallpsychologin FSP/NNPN**

Auftrag

- Die PEH hilft Betroffenen und deren Angehörige nach potentiell traumatisierenden Ereignissen möglichst rasch wieder in den Alltag zurück zu kehren,
- unterstützt Einsatzkräfte in ihrer Arbeit,
- vermittelt notwendige längere Begleitung oder Therapie und
- informiert über Reaktionen auf traumatischen Stress.



Abgrenzungen

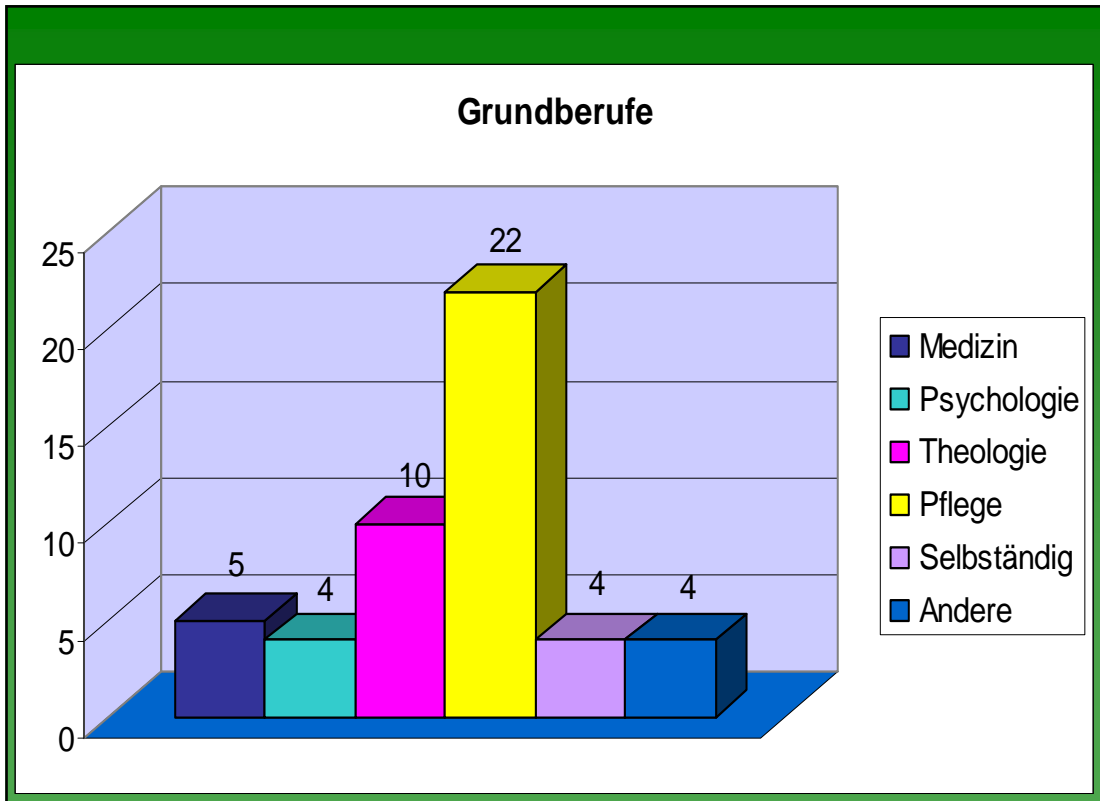
- **Suizidverhindernde Gespräche → Polizei, Ärzte**
- **Betreuung von Vergewaltigungsopfern → Soforthilfe Vergewaltigungsopfer**
- **Interventionen bei häuslicher Gewalt → Polizei**
- **Therapeutische Massnahmen → ärztliche/psychologische PsychotherapeutInnenen, medizinisch: Ärzte**



Mitglieder PEH

Insgesamt	50	Personen
Fachpersonen	39	
Care Givers	9	Personen
Koordinator	1	Person
Sekretariat	1	Person





Organigramm

Gesamtleitung (3 Personen)



**Leitung Sektoren
(Leiter und Stv. Leitung) (8 Personen)**

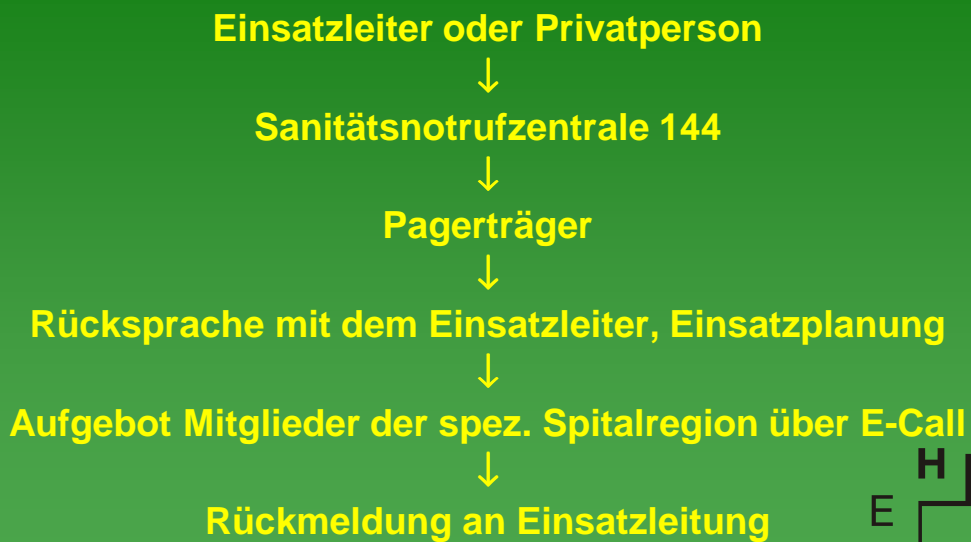


Mitglieder (8 – 12 Personen)

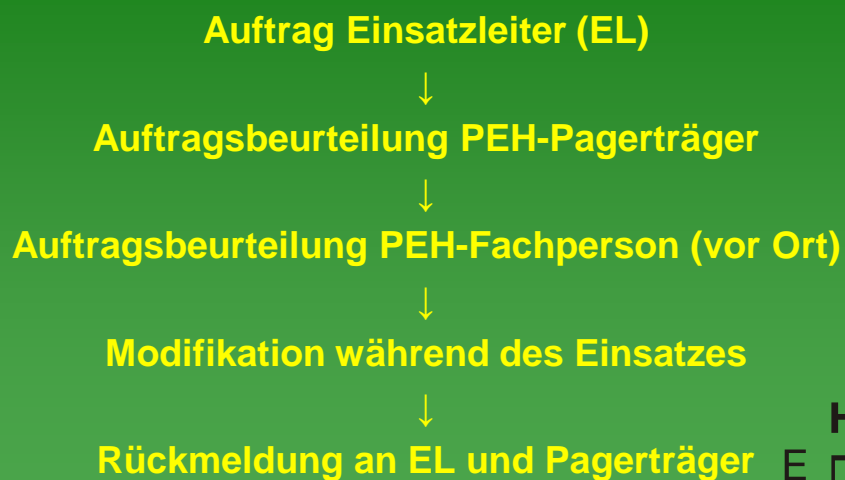
Die Leitung erstattet dem Gesundheitsdepartement
jährlich Bericht.



Aufgebot



Auftragsanalyse



SAFER – Modell (Everly 2002; Hausmann 2003)

- **Stabilisieren,** Betroffene von den Stressoren wegbringen
- **Anerkennen,** erzählen lassen und anerkennen
- **Fördern,** Verstehen fördern und erleichtern
- **Ermutigen** von Handlungen zur Bewältigung
- **Rückgewinnen** von Handlungsfähigkeit

ABC - Schema

„A“ **Besprechen der äusseren Tatsachen
ohne emotionale Zurückversetzung**

„B“ **Emotionales Zurückversetzen und
Besprechen der inneren Tatsachen**

„C“ **Bewältigen und Normalität**

Europäisches Projekt „Weiterbildung zum Peer Support Counsellor“



Einsatzberichte

- **Kurz, klar, verständlich, Rechtschreibung beachten**
- **Formular Einsatzbericht verwenden**
- **Fokus auf Intervention (was habe ich gemacht) und weniger auf das Geschehen (was ist passiert)**

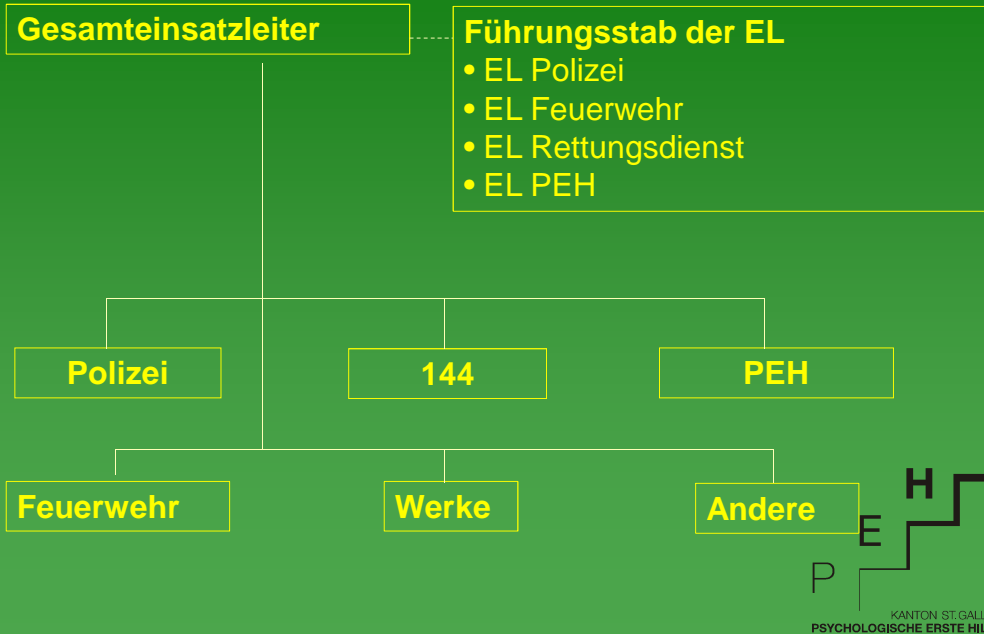


Vernetzung mit Blaulichtorganisationen und KBS

- **Der Koordinator ist Mitglied des Bevölkerungsschutzes und der Geschäftsstelle Kantonalen Führungsstab (Marcel Fritsche)**
- **Die Leitung PEH (Dagmar Vejmolá) ist Mitglied**
 - **Kantonaler Führungsstab**
 - **Fachausschuss Sanität**
 - **Rettungskonferenz**



Führungsstruktur Grossereignis



Führungsstruktur Grossereignis PEH



Kosten und Entschädigungen

- Die PEH verrechnet den Versicherungen oder Einsatzformationen pro Person/Stunde Fr.120.–
- Fachpersonen erhalten Fr. 80.- und Care Giver Fr. 60.- pro Person/Stunde

